

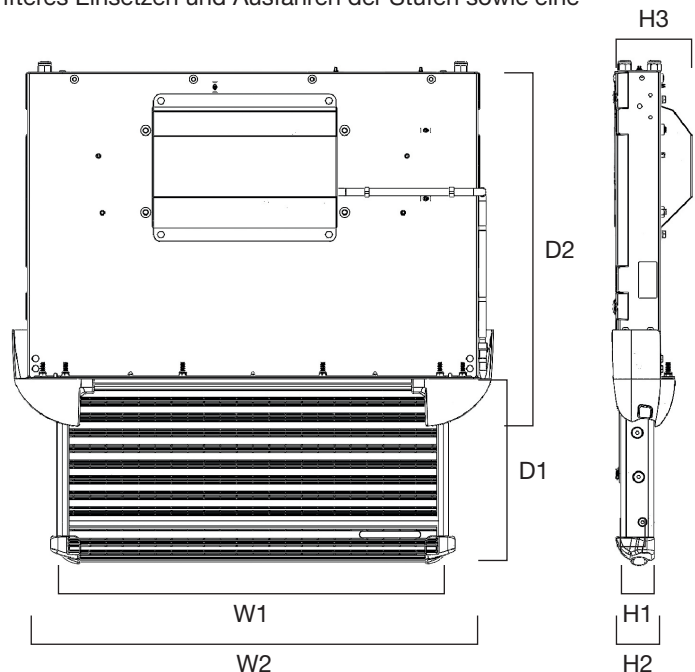
Glide Step – Eine hochmoderne elektrische Trittstufe zur Montage an der Schiebetür von Nutzfahrzeugen.

Unsere elektrische Glide Step-Reihe ist in den Breiten 600 mm und 1200 mm erhältlich und bietet die bestmögliche Zuverlässigkeit und Leistung. Mit ihrem schlanken Design fügt sich diese Trittstufe ästhetisch in moderne Fahrzeuge ein und ist somit eine gute optische Ergänzung, zum Beispiel für Taxis, Kleinbusse und Krankenwagen.

Jeder Aspekt des Glide Step wurde von unserem einigen Designerteam verfeinert. Angefangen bei dem völlig neuen Motor, eine LED-Leiste für bessere Sichtbarkeit, neue Laufrollen für sanfteres Einsetzen und Ausfahren der Stufen sowie eine verbesserte Unterseite für leichtere Reinigung.

Abmessungen

		GS600	GS1200
Trittflächenbreite	W1	620mm	1220mm
Kassettenbreite	W2	738mm	1338mm
Trittflächentiefe	D1	284mm	284mm
Kassettentiefe	D2	559mm	559mm
Trittflächenhöhe	H1	58mm	58mm
Kassettenhöhe	H2	95mm	95mm
Kassettenhöhe (mit Motorkasten)	H3	121mm	121mm



Wichtige Informationen zu Ihrer Trittstufe

	Produktgewicht	Packungsgewicht	Tragfähigkeit	200kg
600mm				
Trittstufe	24.5kg	26.5kg	Lärmmessung	Die A-bewertete Geräuschwert wurde gemessen und liegt nicht über 71,6 dB.
Montagesatz	0.46kg - 5.74kg	0.66kg - 5.94kg		
Kompletter Kabelsatz	0.18kg	0.2kg		
1200mm				
Trittstufe	33kg	34.9kg	Aus-/Einfahrzeit	1,5 Sekunden
Montagesatz	0.46kg - 2.32kg	0.66kg - 2.52kg		
Kompletter Kabelsatz	0.18kg	0.2kg		



Benutzung durch eine Person.

Modernes Design

Besonderes Augenmerk wurde auf die optische Gestaltung der Glide Step gelegt, damit sie zum sich verändernden Styling moderner Personen- und Nutzfahrzeuge passt. Die Stufe besteht aus einer Kombination von schwarz lackiertem Stahl, klar eloxiertem Aluminium und der gelben Sensitive Edge und dem oberen Griff. Im eingefahrenen Zustand fügen sich die Stufenecken aus Kunststoff nahtlos in die sorgfältig gestalteten eleganten Endkappen ein. Der LED-Streifen verbessert nicht nur die Sichtbarkeit beim Ein- und Aussteigen, sondern ist auch das optische Merkmal, das den Glide Step von anderen Trittstufen abhebt.

Die Trittfläche ist aus eloxiertem Aluminium

Der Hauptteil der Trittstufe ist schwarz

LED-Streifen

Sensitive Edge und oberen Griff sind Gelb

Stufenecken

Trittflächenecken aus Kunststoff



LED Kontrollleuchte am Armaturenbrett

	Trittstufe	Schalter
Trittstufe gestaut		
Trittstufe in Bewegung		
Trittstufe vollständig ausgefahren		
Aufgetretenes Hindernis		

Die Trittstufe ist so konfiguriert, dass sie beim Öffnen der Fahrzeugtür automatisch ausfährt und beim Schließen der Tür wieder einfährt (bitte beachten Sie, dass der runde Schalter am Armaturenbrett zuerst gedrückt werden muss, um die Trittstufe zu aktivieren).

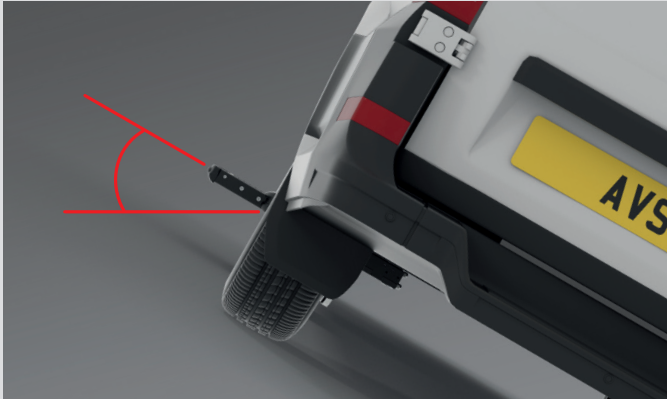
Die grüne LED am Armaturenbrett blinkt, wenn die Trittstufe in Bewegung ist und leuchtet kontinuierlich, wenn die Trittstufe ausgefahren ist. Die LED ist aus, wenn die Trittstufe vollständig eingefahren ist. Wenn die empfindliche Kante ein Hindernis erkennt, leuchtet die LED rot auf.

Prüfung



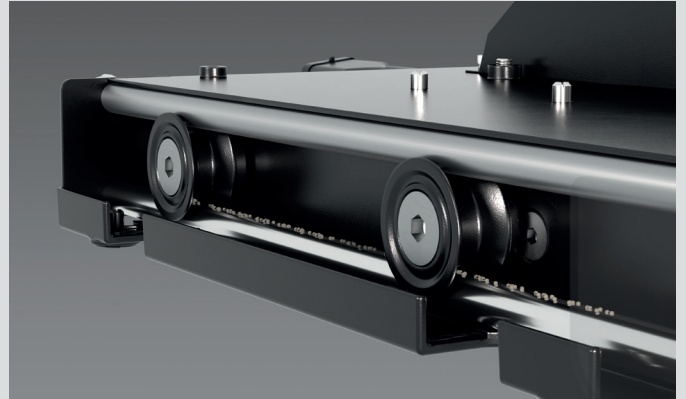
Der Glide Step wurde einer Reihe strenger Tests unterzogen, um Sicherheit, Zuverlässigkeit und Spitzenleistung zu gewährleisten. Dazu gehören zyklische Belastungstests mit zunehmenden Gewichten sowohl in zentraler als auch in außermittiger Position über Zehntausende von Zyklen.

Merkmale



Neuer, leistungsstarker Motor

Die Glide Step wird von einem viel stärkeren Motor als vorhergehende Modelle angetrieben, sodass die Stufe bei jedem Neigungswinkel, unter dem Sie geparkt haben, ausgefahren werden kann.



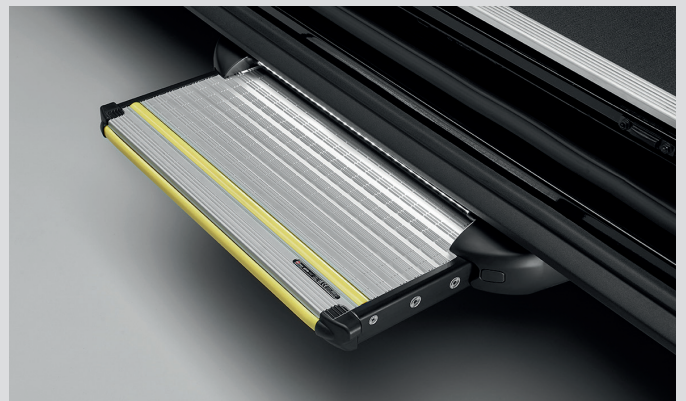
Gezahnte Radform

Das neue Design der internen Führungsräder ermöglicht das Durchlaufen von Verschmutzungen für reibungslosen Betrieb selbst unter härtesten Bedingungen.



Sicherheitsmerkmal berührungsempfindliche Kante

Eine berührungsempfindliche Kante, welche die Spannungsversorgung zum Motor unterbricht, wenn die Trittstufe an ein Hindernis anstößt, und so Beschädigungen der Stufe und Verletzungen von Passagieren verhindert. Als ein zusätzliches Sicherheitsmerkmal fährt die Stufe nun nicht mehr aus, wenn die berührungsempfindliche Kante beschädigt ist.



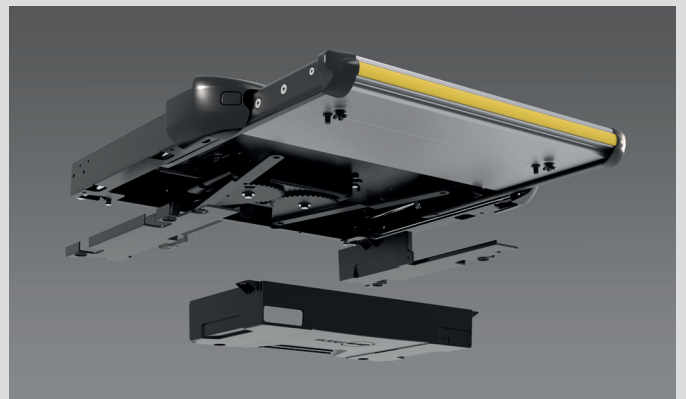
LED-Streifen

Eine helle, blinkende LED-Leuchte warnt den Nutzer, wenn die Stufe aus- und einfährt. Wenn die Stufe vollständig ausgefahren ist, leuchtet sie permanent für bessere Sichtbarkeit.



Maßgeschneidertes Montagekit

Die Glide Step ist für alle gängigen Nutzfahrzeuge und z.B. Krankenwagen erhältlich und wird mit einem maßgeschneiderten Montagekit für jedes Modell geliefert. Alle zur Montage der Stufe an Ihrem Fahrzeug erforderlichen Anweisungen werden mit dem Produkt geliefert.



Abnehmbare Unterseitenabdeckungen

Die Reinigung des Glide Step und die Beseitigung von Verschmutzungen ist mit geringem Aufwand verbunden und kann durch die abnehmbaren Abdeckungen sehr einfach durchgeführt werden.

Zusätzliche Merkmale

- **Schutzlackierung** - Lenkzwischenhebel, Motorarm, Motorhalterung und Verbindungsarme sind nun alle elektrostatisch beschichtet, um die Korrosionsbeständigkeit zu verbessern, und wurden bis zu 1.000 Stunden auf Beständigkeit gegen Salzsprühnebel getestet.
- **UV-Beständigkeit** - Obere und untere Dichtung sowie die berührungsempfindliche Kante sind nun alle UV-stabil, wodurch die

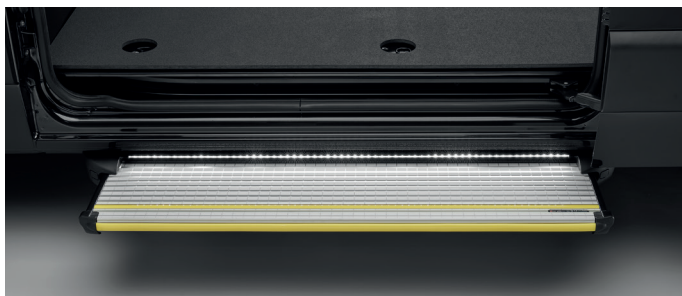
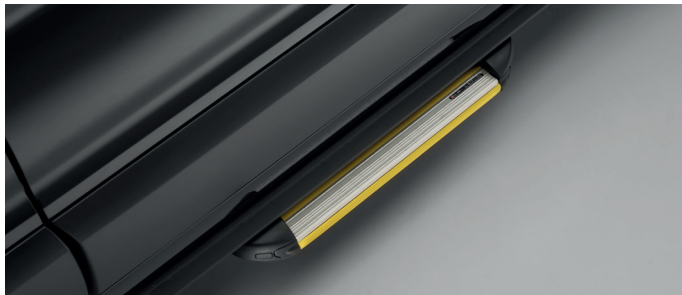
Trittstufe witterungsbeständiger ist.

- **Doppelte Armen** - für einen reibungslosen und zuverlässigen Betrieb.
- **Starker Hochleistungsmotor** - 50 Nm Drehmoment.
- **Detaillierte Bedienungsanleitung** - mit empfohlener Wartungsroutine und erforderlichem Wartungsplan.

Steuergerät



Wenn die Glide Step jemals neu kalibriert werden muss, kann dies schnell und einfach ohne die Hilfe eines Technikers erfolgen, damit das Fahrzeug so schnell wie möglich wieder auf die Straße kann.



Technische Informationen

Spannung	10v - 16v
Strom	Nom 3A, Max 10
Schutz	Polyswitch rückstellbare Sicherung
Interne Schalter	Keine
Kabel	Außenliegende Schrauben zur schnellen Demontage der Trittstufe
Gewährleistung	3 Jahre
VCA genehmigt?	Ja
EMC-konform?	Ja
Erfüllt die Anforderungen der UKCA/CE?	Ja

Material

Trittfläche	Aluminium
Laufwerk	Nylon und Edelstahl
Endkappen	Kunststoff
Untere Abdeckungen	Kunststoff

